



TECHNISCH INFOBLAD

UITSTEL BLUSSING

Dit infoblad maakt een onlosmakelijk onderdeel uit van de μ -FEP en NANO gebruikershandleidingen.

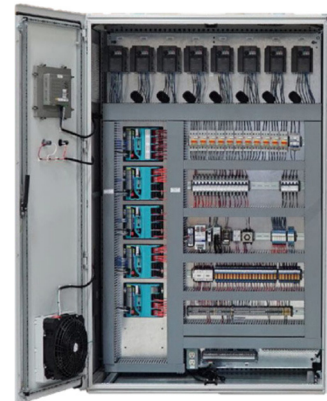
1 BASIC FUNCTIONALITEIT VAN "UITSTEL BLUSSING"

De functie "uitstel blussing" op een brandmeld-/bluspaneel is primair bedoeld om de vrijgave van het blussysteem op te houden en de afloop van de vertragingstijd te stoppen. Het doel van een vertraging is om mensen uit een ruimte te kunnen evacueren nog voordat het blusmiddel vrijkomt. Ten tweede om in te grijpen en een ongewenste blusactivatie te kunnen voorkomen. Uitstel blussing is alleen van toepassing als er een vertragingstijd voor het vrijgeven van het blussysteem is ingesteld.



2 HET VOORKOMEN VAN EEN ZINLOZE BLUSSING

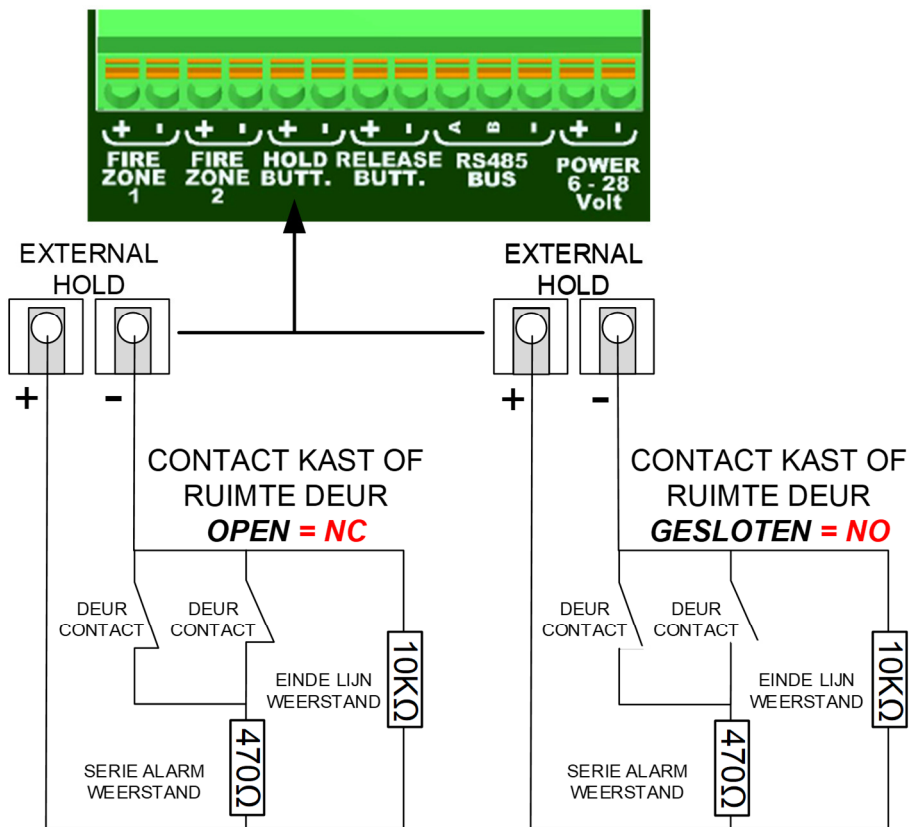
De uitstel blussing functie is niet primaire bedoeld om een zinloze blussing te voorkomen, maar heeft een evacuatie doeleinden. Het toepassingsgebied van een blussysteem kent vele vormen en varianten. Bijvoorbeeld ook ter bescherming van een schakel-, verdeel of besturingskast bedoeld voor de IT sector of procesindustrie. Het heeft echter geen zin en het zal ook falen, een brand te blussen in een ruimte of kastensectie met **geopende deuren**. Om een dergelijke situatie te voorkomen, kunnen we de uitstel blussing functie van de μ -FEP of NANO centrale gebruiken.



3 PROGRAMMEER DE UITSTEL BLUSSING VOOR EEN OPEN DEURBEVEILIGING

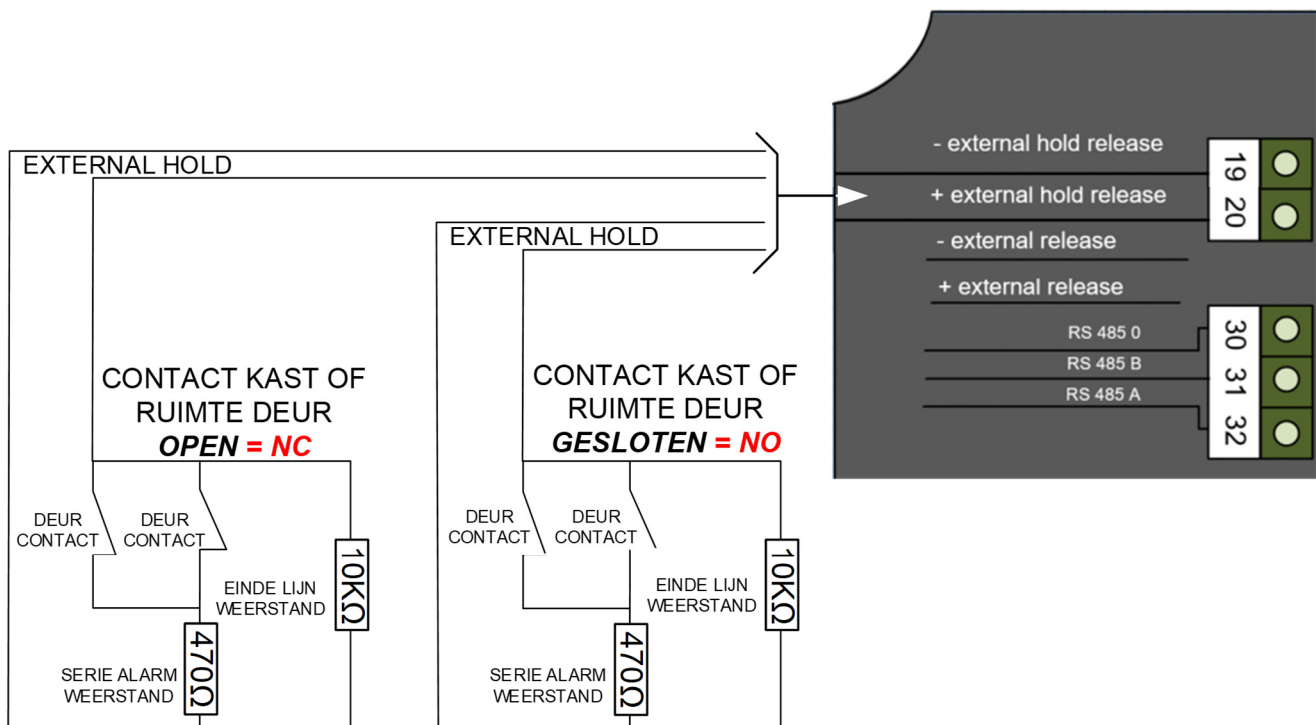
- 1) Gebruik **NOOIT** de uitstel blussing functie **zonder** een geprogrammeerde vertragingstijd
- 2) Programmeer een vertragingstijd van **minimaal** 5 seconden.
- 3) De deurcontacten moeten **gesloten (NC)** deurencontacten zijn in **geopende** toestand.
- 4) De deurcontacten moeten **open (NO)** deurencontacten zijn in **gesloten** toestand.
- 5) Let op de **verschillen** tussen de μ -FEP en de NANO.
- 6) Aansluiten op een **μ -FEP** zie afbeelding 4
- 7) aansluiten op een **NANO** zie afbeelding 5

4 AANSLUITEN OP EEN μ -FEP



PROGRAMMEER DE BLUSVERTRAGINGSTIJD
OP MINIMAAL 5 SECONDEN

5 AANSLUITEN OP EEN NANO



PROGRAMMEER DE BLUSVERTRAGINGSTIJD
OP MINIMAAL 5 SECONDEN